



近畿税理士会会員研修に関する運営規程第2条第3号研修です<3時間>

基礎からわかる法人の資本取引

「均等割が高いので、資本金を減らしたい」
 「事業を息子に渡す前に、少数株主の株式を買い取って株主を整理したい」
 「取引先に保有してもらっていた株式を、買い取ってほしいと言われた」
 これらは、顧問先からよくある相談ですが、どう答えればいいのでしょうか。
 どうすれば有利になるのでしょうか。
 この研修では、税理士業務でぶつかりやすい法人の資本取引を中心に、
 その考え方や実務を基礎からわかりやすく解説いたします。

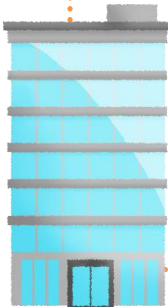


- 【日 時】 2019年 12月 9日 (月)
13:30~16:30
- 【場 所】 京都税理士会館 3階 京税ホール
- 【講 師】 税理士 村井 淳一 先生
- 【受講費用】 組合員・賛助会員の先生・その職員……………1,500円
上記以外の先生・その職員 ……………3,000円



* 筆記具等をご持参ください * 費用は当日受付で申し受けます
 * 必要な方は研修受講カード・日本FP協会会員証をご持参ください

両丹地区ではライブ配信を開催する予定です
 ※両丹の先生方へは、各支所より改めてご案内させていただきます



※受講料を予めお手元にご用意の上、受付にお越しください。
 受付の混雑緩和に、ご協力の程よろしく願いいたします。

● 下記の必要事項をご記入のうえ FAX でお申し込みください ●

2019年12月9日(月)『基礎からわかる法人の資本取引』

所属支所/支部	税理士氏名・税理士法人名	税理士番号・法人登録番号 (必ずご記入願います)
支所/支部		
お電話番号 ()	FAX番号 ()	人数 (必ずご記入願います) 名

※お席確保のため、事前申込の無い方が当日お越し頂いた場合、入場をお断りさせていただきます。

※無断でキャンセルされた場合は、受講料をいただくことがあります

お申込は事務局へ⇒ Tel(075)222 - 2311 / Fax(075) 2 2 2 - 2 3 5 5